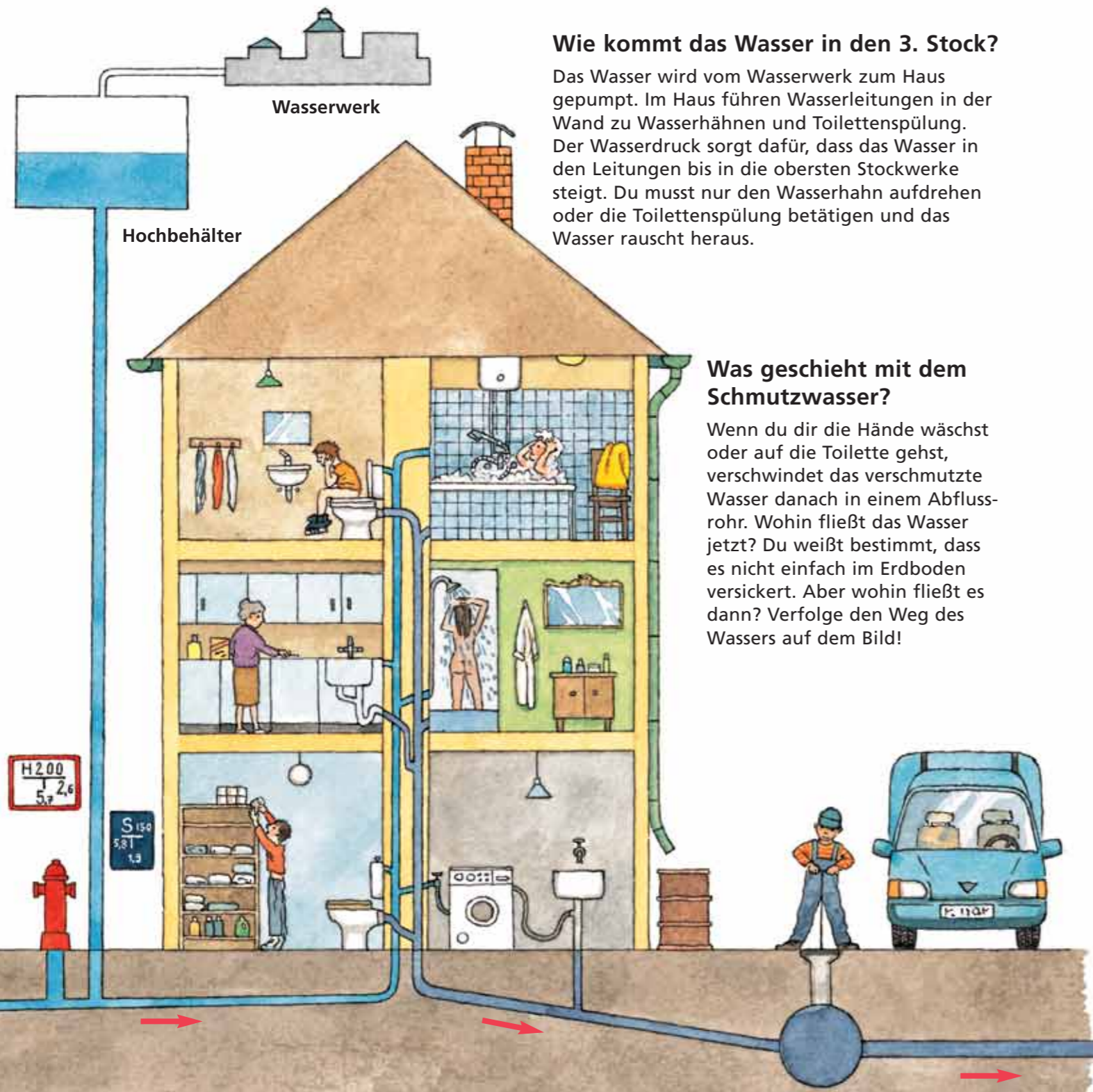


Es gibt große und kleine, tiefe und flache Seen. Manchmal ist ihr Wasser eisig kalt, manchmal sehr warm. Ist ein See gesund, bietet er vielen Lebewesen ein Zuhause. Welche Tiere kannst du hier entdecken? Schau genau hin, dann siehst du auch das winzige Tierchen, das über das Wasser läuft!



Wasser marsch!



Wie kommt das Wasser in den 3. Stock?

Das Wasser wird vom Wasserwerk zum Haus gepumpt. Im Haus führen Wasserleitungen in der Wand zu Wasserhähnen und Toilettenspülung. Der Wasserdruck sorgt dafür, dass das Wasser in den Leitungen bis in die obersten Stockwerke steigt. Du musst nur den Wasserhahn aufdrehen oder die Toilettenspülung betätigen und das Wasser rauscht heraus.

Was geschieht mit dem Schmutzwasser?

Wenn du dir die Hände wäschst oder auf die Toilette gehst, verschwindet das verschmutzte Wasser danach in einem Abflussrohr. Wohin fließt das Wasser jetzt? Du weißt bestimmt, dass es nicht einfach im Erdboden versickert. Aber wohin fließt es dann? Verfolge den Weg des Wassers auf dem Bild!



Wusstest du, dass ...

... man Wasser waschen kann? Auf der Erde gibt es nur eine begrenzte Menge Trinkwasser. Deshalb muss es immer wieder gereinigt werden. Dafür sind Kläranlagen zuständig, die das Wasser säubern.

Was passiert in der Kläranlage?

In einer Kläranlage muss das Abwasser durch verschiedene Klärbecken laufen:

